



Universidad de Buenos Aires  
Facultad de Ciencias Económicas




# Conceptos Clave de la Inteligencia Artificial

 Material de Estudio

---

# Diccionario



Aprende algunos términos clave 



## Inteligencia Artificial

*Noun* Enfoques complementarios que permiten analizar grandes volúmenes de datos para transformar información en conocimiento útil para la toma de decisiones empresariales.

Similar:

IA

Artificial Intelligence

[www.iep.edu.es](http://www.iep.edu.es)



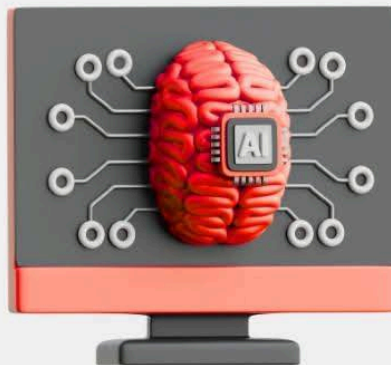


# Algoritmo

Definición...



Conjunto de **instrucciones o reglas** que una máquina sigue para resolver un problema o realizar una tarea específica.



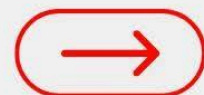


# Machine Learning

Definición...



Subcampo de la IA que permite a las máquinas **aprender de los datos** y mejorar su desempeño sin ser programadas explícitamente





# Redes Neuronales

Definición...



**Modelos inspirados en el cerebro humano** que permiten a las máquinas reconocer patrones complejos en datos, como imágenes o VOZ.





# Visión por Computadora

Definición...



Rama de la IA que permite a las máquinas **“ver”** e **interpretar** imágenes o vídeos para reconocer objetos, rostros o gestos.



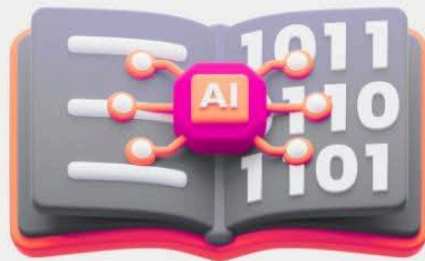


# Inteligencia Artificial Generativa

Definición...



IA capaz de **crear contenido nuevo**, como texto, imágenes, música o código, a partir de patrones aprendidos.



[www.iep.edu.es](http://www.iep.edu.es)



## Material de Clases

Compilado por **Aníbal M. Mazza Fraquelli** Doctor de la Universidad de Buenos Aires para el uso de sus clases en la Facultad de Ciencias Económicas de la Universidad de Buenos Aires.

---

### Contenidos de esta página

Los contenidos **aquí incluidos integran desarrollos y escritos propios del autor, así como materiales de terceros (documentos, textos, fragmentos, conceptos, imágenes, esquemas, definiciones u otros recursos)**, los cuales son utilizados a título ilustrativo, explicativo o formativo, respetando la normativa vigente en materia de derechos de autor y citando las fuentes cuando corresponde.

**La selección, organización, adaptación pedagógica y contextualización de los contenidos constituye un trabajo original del autor, orientado a facilitar los procesos de enseñanza y aprendizaje.**

**Este material no persigue fines comerciales y su reproducción, total o parcial, queda limitada al ámbito educativo, debiendo preservarse siempre la mención de la autoría y las fuentes originales.**

---

### Autorización de uso

Se permite la reproducción, comunicación pública, distribución y utilización total o parcial de los contenidos de su material, en formato físico o digital, con fines exclusivamente educativos, académicos o de divulgación, siempre que se respete la integridad del contenido y se incluya la correspondiente referencia a la fuente y a la autoría.

**Las ideas, opiniones e interpretaciones contenidas en este material corresponden exclusivamente al autor.**

**Queda expresamente excluido cualquier uso con fines comerciales.**