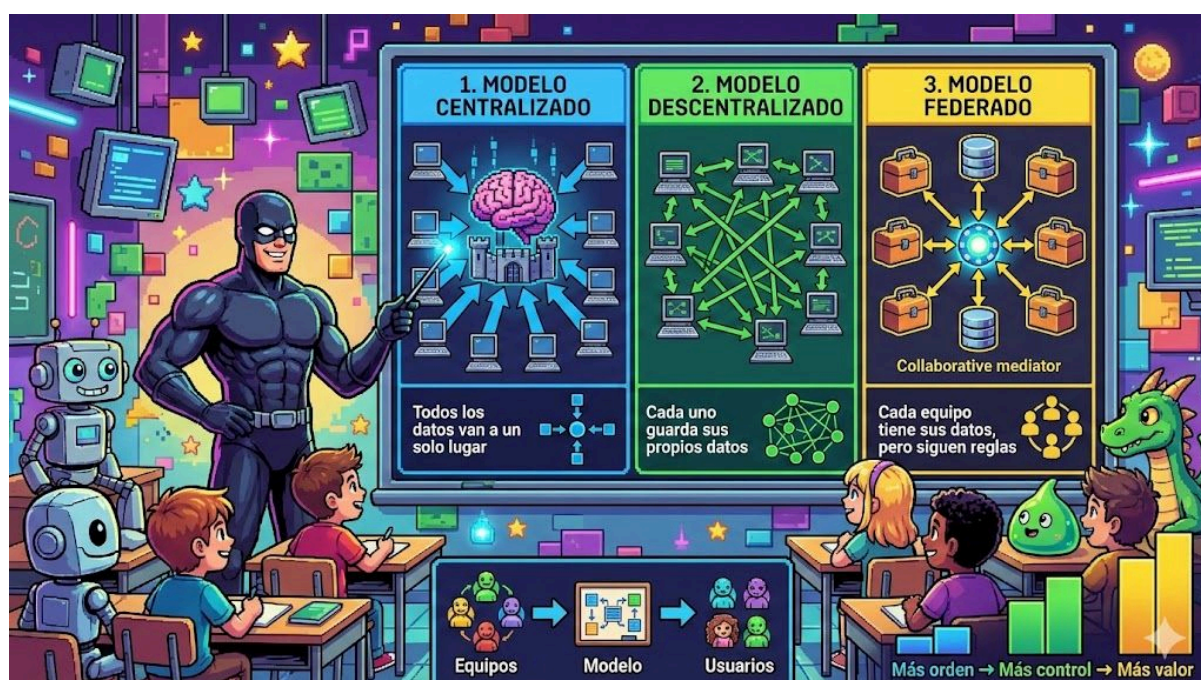


Modelos de Gestión de Datos

Material de Estudio



Modelos de organización de datos en los sistemas de información

1. Modelo Centralizado

Descripción

En el modelo centralizado, **todos los datos se almacenan y gestionan en un único repositorio**. Los distintos sistemas, áreas y usuarios acceden a esa fuente común.

Características principales

- Un solo punto de almacenamiento y control.
- Reglas, estándares y definiciones unificadas.
- Alta consistencia de la información.

Ventajas

- Mayor control y gobernanza de los datos.
- Menor duplicación de información.
- Facilidad para aplicar políticas de seguridad y calidad.

Desafíos

- Menor flexibilidad para las áreas.
- Riesgo de cuellos de botella operativos.
- Alta dependencia de un único equipo o sistema central.

Uso típico

Organizaciones con fuerte control central y procesos estandarizados.

2. Modelo Descentralizado

Descripción

En el modelo descentralizado, **cada área o equipo gestiona y almacena sus propios datos**, con autonomía operativa.

Características principales

- Múltiples repositorios de datos.
- Gestión distribuida por áreas.
- Escasa coordinación entre sistemas.

Ventajas

- Mayor agilidad y flexibilidad local.
- Respuesta rápida a necesidades específicas del área.
- Menor dependencia de un órgano central.

Desafíos

- Aparición de silos de información.
- Duplicación de datos.
- Inconsistencias en definiciones y reportes.

Uso típico

Organizaciones con fuerte autonomía de las áreas y baja madurez en gobierno de datos.

3. Modelo Federado

Descripción

En el modelo federado, **cada equipo mantiene sus datos**, pero **todos siguen reglas, estándares y políticas comunes**, coordinadas mediante un **mediador colaborativo**.

Características principales

- Datos distribuidos con gobierno común.
- Estándares compartidos de calidad, seguridad y definición.
- Coordinación entre áreas y sistemas.

Ventajas

- Equilibrio entre control y flexibilidad.
- Reducción de silos sin perder autonomía.
- Mejor alineación entre negocio y tecnología.

Desafíos

- Mayor complejidad de coordinación.
- Requiere madurez organizacional y tecnológica.

- Necesita roles claros de gobierno de datos.

Uso típico

Organizaciones medianas y grandes con múltiples áreas de negocio y necesidad de integración.

Relación entre equipos, modelo y usuarios

- **Equipos:** responsables de generar y usar los datos.
- **Modelo de datos:** define cómo se organizan, gobiernan y comparten.
- **Usuarios:** consumen la información para operar y tomar decisiones.

Un modelo adecuado facilita que los datos fluyan de manera controlada y comprensible.

Orden, control y valor

A medida que aumenta el **orden en la gestión de datos**, también aumentan:

- El **control** sobre la información.
- La **calidad** de los datos.
- El **valor** que los datos aportan a la organización.

Desde la perspectiva de la administración y los sistemas de información, la elección entre un modelo centralizado, descentralizado o federado **no es tecnológica**, sino **estratégica**, y debe alinearse con la estructura organizacional, los procesos y los objetivos del negocio.

Material de Clases

Compilado por **Aníbal M. Mazza Fraquelli** Doctor de la Universidad de Buenos Aires para el uso de sus clases en la Facultad de Ciencias Económicas de la Universidad de Buenos Aires.

Contenidos de esta página

Los contenidos **aquí incluidos integran desarrollos y escritos propios del autor, así como materiales de terceros (documentos, textos, fragmentos, conceptos, imágenes, esquemas, definiciones u otros recursos)**, los cuales son utilizados a título ilustrativo, explicativo o formativo, respetando la normativa vigente en materia de derechos de autor y citando las fuentes cuando corresponde.

La selección, organización, adaptación pedagógica y contextualización de los contenidos constituye un trabajo original del autor, orientado a facilitar los procesos de enseñanza y aprendizaje.

Este material no persigue fines comerciales y su reproducción, total o parcial, queda limitada al ámbito educativo, debiendo preservarse siempre la mención de la autoría y las fuentes originales.

Autorización de uso

Se permite la reproducción, comunicación pública, distribución y utilización total o parcial de los contenidos de su material, en formato físico o digital, con fines exclusivamente educativos, académicos o de divulgación, siempre que se respete la integridad del contenido y se incluya la correspondiente referencia a la fuente y a la autoría.

Las ideas, opiniones e interpretaciones contenidas en este material corresponden exclusivamente al autor.

Queda expresamente excluido cualquier uso con fines comerciales.